

CENTRES DE GESTION



CONCOURS INTERNE ET EXTERNE D'ADJOINT TECHNIQUE TERRITORIAL PRINCIPAL DE 2^{ÈME} CLASSE

SESSION 2024

SERIE DE QUESTIONS

ÉPREUVE D'ADMISSIBILITÉ :

L'épreuve consiste en la vérification, au moyen d'une série de questions à réponses courtes ou de tableaux ou graphiques à constituer ou compléter, des connaissances théoriques de base du candidat dans la spécialité au titre de laquelle il concourt (durée : une heure ; coefficient 2).

Durée : 1 heure 00

Coefficient : 2

SPÉCIALITÉ : ESPACES NATURELS, ESPACES VERTS

À LIRE ATTENTIVEMENT AVANT DE TRAITER LE SUJET :

- Vous rédigerez **vos réponses exclusivement sur le présent sujet**. Si toutefois vous manquez de place, complétez votre réponse sur la copie mise à votre disposition en reportant le numéro de la question correspondante.
- Un seul sujet est donné au candidat. Aucun autre exemplaire du sujet ne pourra lui être fourni.
- Seule l'encre **noire ou l'encre bleue foncée est autorisée** (bille, plume ou feutre). L'utilisation de plus d'une couleur, d'une couleur non autorisée, d'un surligneur sera considérée comme un signe distinctif.
- L'utilisation **d'une calculatrice autonome et non programmable est autorisée**. Toutefois, en cas de défaillance de cette dernière, le candidat peut la remplacer par une autre. Sont interdits les échanges de machines entre les candidats, la consultation des notices fournies par les constructeurs ainsi que les échanges d'informations par l'intermédiaire des fonctions de transmission des calculatrices.
- Vous ne devez faire apparaître **aucun signe distinctif** dans votre copie, ni votre nom ou un nom fictif, ni initiales, ni votre numéro de convocation, ni le nom de votre collectivité employeur, de la commune où vous résidez ou du lieu de la salle d'examen où vous composez, ni nom de collectivité fictif non indiqué dans le sujet, ni signature ou paraphe, ni joindre de feuille de brouillon (feuille de couleur).
- **Votre identité** devra uniquement être reportée dans la **partie cachetée** de la copie. Vous prendrez soin de **rabattre la partie noircie** et de **la coller** en humectant les bords pour garantir votre anonymat.

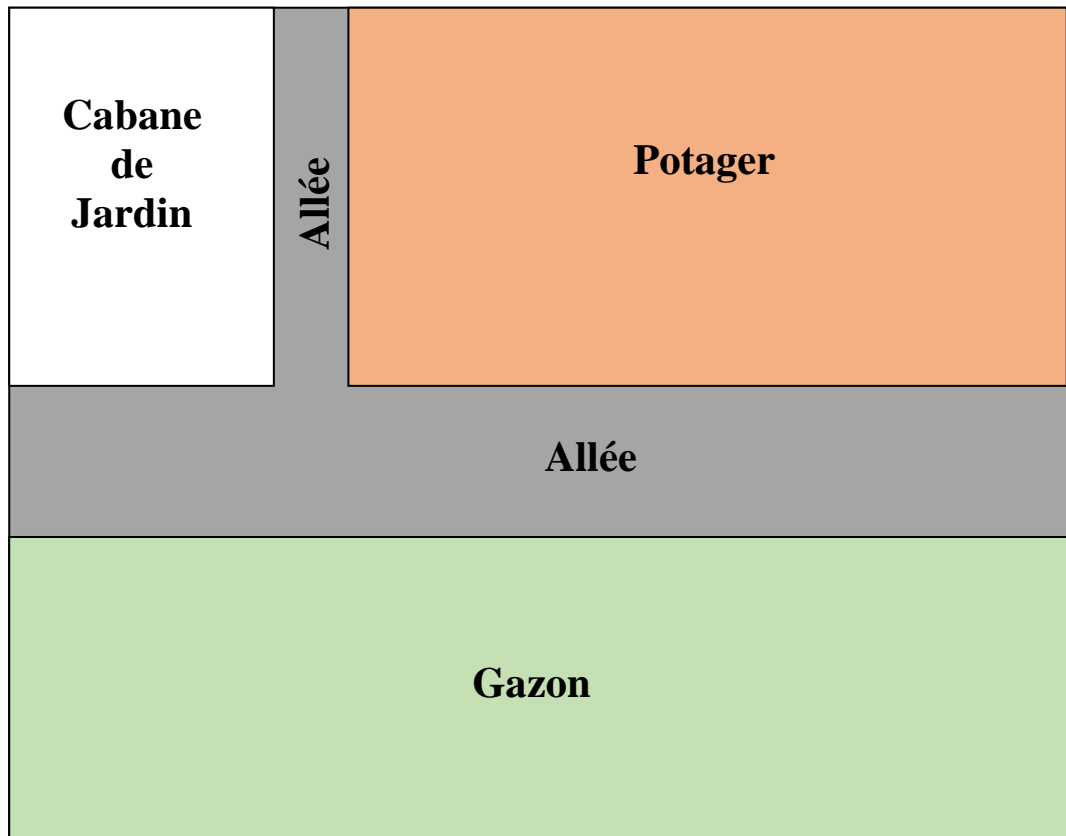
Le non-respect des règles ci-dessus peut entraîner **l'annulation de la copie** par le jury.

Ce sujet comprend 5 pages.

Certains documents peuvent comporter des renvois à des notes ou à des documents volontairement non fournis car non indispensables à la compréhension du sujet.

SUJET

Question 1 (4 points)



Echelle : 1/100e

1.a. Quelle est la surface (en m^2) du potager ? (détaillez vos calculs) (1 point)

1.b. Quelle est la surface (en m^2) des allées ? (détaillez vos calculs) (1 point)

1.c. Quelle est la surface (en m^2) de gazon ? (détaillez vos calculs) (1 point)

1.d. A raison de 35 grammes de gazon par m^2 , quelle est la quantité nécessaire en kg ? (détaillez vos calculs et arrondissez le total) (1 point)

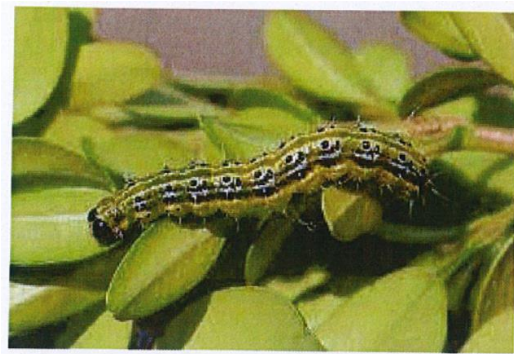
Question 2 (1 point)

Citez les deux modes de reproductions des plantes, avec un exemple pour chacun ?

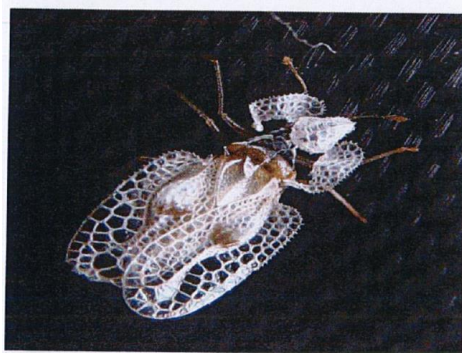
Question 3 (1 point)

Quelle est la température de levée de germination du bégonia semperflorens ?

Question 4 (3 points)



4.a. A partir de la photo ci-dessus, quel est l'insecte ravageur principal du buxus ? Donnez le nom de l'insecte et deux moyens de lutte. (1,5 point)



4.b. A partir de la photo ci-dessus, quel est l'insecte ravageur principal du platanus ? Donnez le nom de l'insecte et deux moyens de lutte. (1,5 point)

Question 5 (1 point)

Quel certificat faut-il obtenir pour pouvoir appliquer les produits phytosanitaires ?

Question 6 (2 points)

Citez 4 plantes dites invasives

Question 7 (2 points)

Citez 4 plantes couramment utilisées en massifs bisannuelles ?

Question 8 (1 point)

Qu'est-ce que l'AIPR ?

Question 9 : (1 point)

- Qu'est-ce qu'une plante calcicole ? (0,5 point)

- Quel est son contraire ? (0,5 point)

Question 10 : (3 points)

Pour la création d'une haie, on décide de mélanger des arbustes caduques et persistants.

- Citez 3 arbustes caduques

- Citez 3 arbustes persistants

Question 11 : (1 point)

Citez deux arbustes se prêtant à la taille en topiaire.
