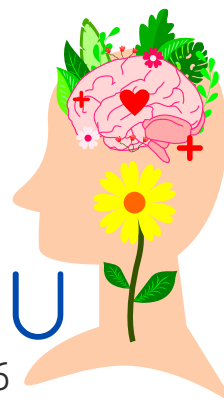


Votre mois bien-être :

L'EPILEPSIE, EN QUESTION

PRENEZ SOIN DE VOUS : LA SANTE EN ACTU

FEVRIER 2026



HALTE aux IDÉES REÇUES !



L'épilepsie est une maladie mentale ? **FAUX**

1 personne épileptique ne peut pas travailler ? **FAUX**

1 personne épileptique ne peut pas conduire ? **FAUX**

→ **L'Épilepsie est une des plus anciennes maladies décrites au monde.**

Elle est définie par l'OMS comme une

« maladie chronique cérébrale » causée par une activité électrique anormale dans le cerveau.

Les crises varient en intensité et se manifestent par :

- des « absences » (courtes pertes d'attention) ;
- ou des crises musculaires partielles ou généralisée

LE SAVIEZ VOUS ?

L'épilepsie est la **3ème maladie neurologique la plus fréquente** derrière la migraine et les démences

En France, plus de **700000 personnes** sont épileptiques

Epilepsie et Emploi :
En savoir +

JOURNÉE INTERNATIONALE
le 09.02.2026

