



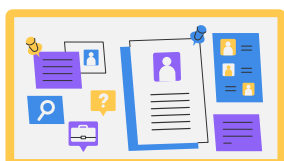
## Agents chimiques CMR : leur traçabilité

Certains agents chimiques ont, à plus ou moins long terme, des effets cancérigènes, mutagènes ou reprotoxiques (toxiques pour la reproduction). Ils sont nommés CMR. Il est obligatoire d'effectuer une traçabilité de ces produits et de leur mode d'utilisation pour chaque agent de la collectivité.



[Pour en savoir plus, accédez à l'article](#)

## Affichage obligatoire en Santé et Sécurité au Travail



En matière de santé et de sécurité au travail, l'autorité territoriale est tenue d'afficher sur le lieu de travail un certain nombre de documents et d'éléments visant à informer les agents. Pour autant, cela ne dispense pas la collectivité d'informer et de former les agents sur les risques-bonnes pratiques appropriés à la sécurité.

[Pour en savoir plus, accédez à la fiche prévention et au modèle du CDG \(fiche O-33a\)](#)

## Semaine de la Qualité de Vie et des Conditions de Travail (QVCT)

Dans le cadre de la semaine de la Qualité de Vie et des Conditions de Travail, le service prévention des risques et handicap vous propose un atelier de la prévention spécial bien être au travail.

Retrouvez vos intervenants du Centre de Gestion pour ces ateliers se déroulant les : lundi 15, mardi 16 et jeudi 18 juin 2026.



[Plus d'infos et inscriptions](#)

## Webinaires : Sensibilisation des aides du FIPHFP



Dans le cadre de son conventionnement avec le FIPHFP (Fonds pour l'Insertion des Personnes Handicapées dans la Fonction Publique), le Centre de Gestion organise deux webinaires destinés à accompagner les collectivités à la saisie des aides disponibles sur la plateforme en ligne du FIPHFP.

Retrouvez vos intervenants du Centre de Gestion pour ces webinaires se déroulant : mardi 9 juin ou jeudi 24 septembre, de 10h30 à 12h.

[Plus d'infos et inscriptions](#)

## Quiz CITIS : ça vous parle ?

Afin d'auto-tester vos connaissances en matière de CITIS (accident, maladie, allocation, ...). Le Centre de Gestion de la Marne vous propose de tester vos connaissances sur cette thématique.

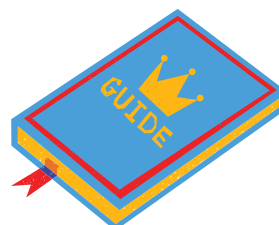
Relevez le défi pour savoir si vous êtes un expert dans ce domaine.



[Testez vos connaissances](#)

## Guide sur la Période de Préparation au Reclassement

Le Conseil Médical en appui avec le service juridique du CDG a créé un guide de procédure sur la Période Préparatoire au Reclassement (PPR), afin vous repérer et vous guider dans ce processus parfois complexe.



[Accéder au guide](#)

