

# CENTRES DE GESTION



## CONCOURS EXTERNE, INTERNE ET 3<sup>ème</sup> CONCOURS D'ADJOINT TECHNIQUE TERRITORIAL PRINCIPAL DE 2<sup>ÈME</sup> CLASSE

### SESSION 2022

DOCUMENT A RENDRE AVEC LA COPIE  
LE LAISSER EN FORMAT A3, NE PAS LE DECOUPER

#### SERIE DE QUESTIONS

ÉPREUVE D'ADMISSIBILITÉ :

L'épreuve consiste en la vérification, au moyen d'une série de questions à réponses courtes ou de tableaux ou graphiques à constituer ou compléter, des connaissances théoriques de base du candidat dans la spécialité au titre de laquelle il concourt (durée : une heure ; coefficient 2).

Durée : 1 heure 00

Coefficient : 2

#### SPÉCIALITÉ : ESPACES NATURELS, ESPACES VERTS

##### À LIRE ATTENTIVEMENT AVANT DE TRAITER LE SUJET :

- Vous rédigerez **vos réponses exclusivement sur le présent sujet**. Si toutefois vous manquez de place, complétez votre réponse sur la copie mise à votre disposition en reportant le numéro de la question correspondante.
- Un seul sujet est donné au candidat. Aucun autre exemplaire du sujet ne pourra lui être fourni.
- Seule l'encre **noire ou l'encre bleu foncé est autorisée** (bille, plume ou feutre). L'utilisation de plus d'une couleur, d'une couleur non autorisée, d'un surligneur sera considérée comme un signe distinctif.
- L'utilisation **d'une calculatrice autonome et non programmable est autorisée**. Toutefois, en cas de défaillance de cette dernière, le candidat peut la remplacer par une autre. Sont interdits les échanges de machines entre les candidats, la consultation des notices fournies par les constructeurs ainsi que les échanges d'informations par l'intermédiaire des fonctions de transmission des calculatrices.
- Vous ne devez faire apparaître **aucun signe distinctif** dans votre copie, ni votre nom ou un nom fictif, ni initiales, ni votre numéro de convocation, ni le nom de votre collectivité employeur, de la commune où vous résidez ou du lieu de la salle d'examen où vous composez, ni nom de collectivité fictif non indiqué dans le sujet, ni signature ou paraphe, ni joindre de feuille de brouillon (feuille de couleur).
- **Votre identité** devra uniquement être reportée dans la **partie cachetée** de la copie. Vous prendrez soin de **rabattre la partie noircie** et de **la coller** en humectant les bords pour garantir votre anonymat.

**Le non-respect** des règles ci-dessus peut entraîner **l'annulation de la copie** par le jury.

**Ce sujet comprend 5 pages (page de garde non incluse)**

**Certains documents peuvent comporter des renvois à des notes ou à des documents volontairement non fournis car non indispensables à la compréhension du sujet.**

# SUJET

## PARTIE 1

### Question 1 (1 point)

1/a Qu'est-ce qu'un E P I ?

---

---

1/b Citez 3 E P I obligatoires pour l'utilisation de la débroussailleuse.

---

---

### Question 2 (1 point)

Qu'est-ce qu'une DICT ? Quel est son rôle ?

---

---

### Question 3 (2 points)

Quel type de carburant utilise-t-on pour :

- un moteur 2 temps : \_\_\_\_\_

- un moteur 4 temps : \_\_\_\_\_

Quel type de moteur avez-vous sur une tondeuse ? \_\_\_\_\_

Quel type de moteur avez-vous sur une débroussailleuse à dos ? \_\_\_\_\_

### Question 4 (1 point)

Un de vos collègues vient d'avoir un accident de travail, classez de façon chronologique (de 1 à 4) les dispositions à prendre :

\_\_\_\_\_ mettre en PLS la personne    \_\_\_\_\_ appeler les secours

\_\_\_\_\_ prévenir la hiérarchie                      \_\_\_\_\_ créer un périmètre de sécurité

## PARTIE 2

### Question 5 (1,5 point)

Donnez la définition de N, P et K. Citez les rôles de chacun de ces éléments.

---

---

---

---

---

---

---

### Question 6 (2.25 points)

6/a Quelle est la différence entre une plante annuelle et bisannuelle ?

---

---

6/b Citez 2 plantes annuelles et 2 plantes bisannuelles.

---

---

6/c Qu'est qu'une plante vivace ?

---

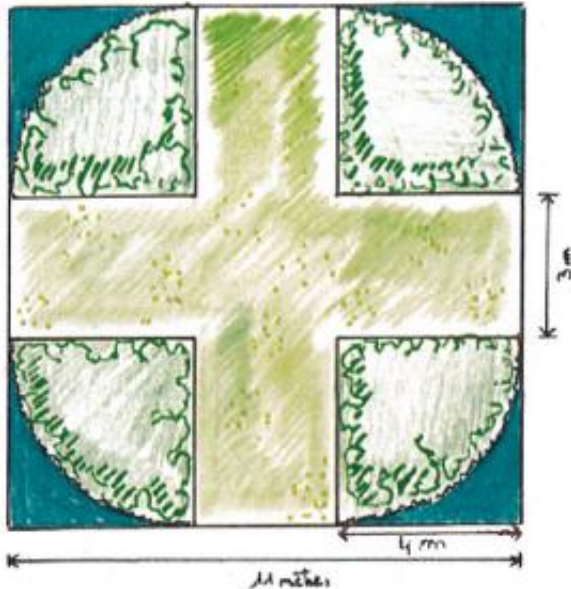
---

**Question 7 (3,5 points)**

Dans le cadre d'un nouveau jardin carré, votre responsable de service vous demande de créer les massifs correspondant au plan suivant.

**Plan de jardin – Monsieur LESAGE Cédric – le 10/09/2021**

PLAN JARDIN :



-  Engazonnement
-  Arbustes
-  Massifs de fleurs

Dans un premier temps, vous effectuez les calculs de surfaces et de quantités. Vous devez détailler l'ensemble de vos calculs.

7/a Quelle est la surface totale ? \_\_\_\_\_

7/b Quelle est la surface de gazon ? \_\_\_\_\_

A raison de 35 grammes par m<sup>2</sup>, quelle est la quantité nécessaire en kilogrammes ?

\_\_\_\_\_

7/c Quelle est la surface d'arbustes ? \_\_\_\_\_

A raison de 2 arbustes par m<sup>2</sup>, quel est le nombre d'arbustes nécessaires ? \_\_\_\_\_

\_\_\_\_\_

7/d Quelle est la surface de fleurs ? \_\_\_\_\_

A raison de 9 fleurs par m<sup>2</sup>, quel est le nombre de fleurs nécessaires ? \_\_\_\_\_

\_\_\_\_\_

**Question 8 (4,5 points)**

Ce jardin prévoit l'implantation d'arbustes persistants et caduques à floraison rose, puis la mise en place d'un paillage.

8/a Citez 3 arbustes persistants (le genre et l'espèce).

---

---

8/b Citez 3 arbustes caduques à floraison rose (le genre et l'espèce).

---

---

8/c Citez 3 paillages organiques pour un massif d'arbustes.

---

---

8/d Citez 3 avantages d'un paillage organique pour un massif d'arbustes.

---

---

**Question 9 (1 point)**

Quelle sont les périodes de taille d'un rosier ? Pour quelles raisons sont-ils taillés à ces périodes ?

---

---

---

---

**Question 10 (0.75 point)**

Citez 3 types de tourbe.

---

---

---

**Question 11 (1.5 point)**

Pour la mise en place du gazon, on souhaite un gazon terrain de sport.

11/a Citez 2 variétés composant un gazon pour terrain de sport.

---

---

---

---

11/b Citez 2 avantages et 2 inconvénients de la mise en place d'un gazon synthétique.

---

---

---

---