

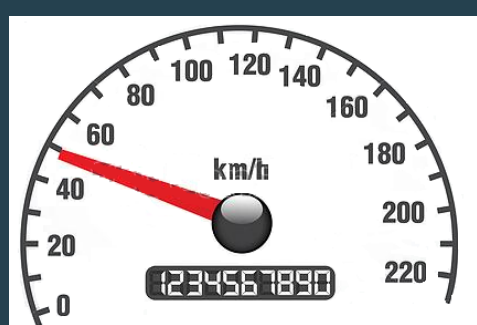


# L'HIVER ARRIVE !!

## COMMENT CONDUIRE PAR GRAND FROID ?



1



### Adapter sa conduite et redoubler de vigilance

Pensez à avoir une vitesse adaptée à la situation afin de maîtriser votre véhicule en toutes circonstances.

Ne surchauffez pas l'habitacle et aérez votre véhicule régulièrement.

### Augmentez vos distances de sécurité

Par temps de neige, la visibilité est réduite et la distance de freinage augmente.



2

3



### Évitez toute manœuvre brutale

Évitez les changements de direction à la dernière minute, les grandes accélérations, les à-coups et freinages brusques ...

### Anticipez vos déplacements et repérez les risques

Préparez votre itinéraire à l'avance. Une fois sur la route, repérez les zones délicates : zones ombragées, présence de feuilles mortes, intersections, ponts...



4

5



### Informez-vous des conditions météorologiques

Renseignez-vous sur les sites des centres d'information routière, météo-France ou Bison-futé. Partez plus tôt si nécessaire.

Si les conditions sont trop mauvaises, pesez le pour et le contre avant de prendre la route.

### Pensez aux équipements

Assurez-vous de partir avec du liquide lave-glace antigel, une raclette gratte-givre et une bombe de dégivrage.

Il est conseillé d'avoir dans sa voiture : une couverture, de l'eau, des gâteaux secs, un chargeur de téléphone, ...



6

7



### Avoir de bons pneus

Il est conseillé de doter votre véhicule de pneus hiver (4 pneus) et de s'assurer de la bonne pression 1 fois par mois.